



Accélérateur de valorisation !

DOSSIER DE PRESENTATION DES ANIMATIONS DE SENSIBILISATION DU SIVALOR

Le SIVALOR est un syndicat de traitement des déchets ménagers de 164 communes réparties sur l'Ain et la Haute-Savoie.

A cet effet, il traite :

- Les déchets ménagers recyclables par valorisation matière (recyclage), pour laquelle il gère les conteneurs de tri sur le territoire, appelés Points d'Apports Volontaires ;
- Les ordures ménagères résiduelles par valorisation énergétique (incinération et production d'électricité) à l'Unité de Valorisation Énergétique de Valserhône où sont traitées près de 120 000 tonnes /an ;
- Les déchets verts des déchèteries par valorisation organique (compostage industriel).

Conscient de son devoir d'Education à l'Environnement pour inciter au tri et à la réduction des déchets, il déploie, sur le territoire, une équipe d'animateurs chargée de réaliser, gratuitement, des interventions de sensibilisation auprès de tous les publics (établissements scolaires, centres de loisirs, ...).

Vous trouverez ci-après, le descriptif des animations proposées par le SIVALOR.

Quelques informations complémentaires :

- Seules les demandes d'animations effectuées avec le bulletin d'inscription fourni à cet effet (disponible sur le site internet) et renvoyées dans les délais demandés seront traitées. L'animateur de votre secteur prendra contact avec vous ultérieurement pour fixer une date d'intervention.
- En cas de désistement de la part de l'enseignant, une autre date ne sera pas systématiquement proposée
- Les animations scolaires sont réalisées entre le 1er octobre et les vacances de Pâques
- Les animations sont susceptibles d'évoluer en fonction du nombre d'élèves et selon l'animateur
- L'enseignant bénéficiaire s'engage en amont de l'intervention des animateurs, à savoir :
 - ⌚ vérifier, qu'aucune autre animation/sortie n'est programmée à la date demandée,
 - ⌚ s'assurer, avant la venue de l'animateur, que les élèves ont les connaissances nécessaires à la bonne compréhension de l'animation et réaliser un travail préparatoire au besoin
 - ⌚ réaliser des photocopies
 - ⌚ assister à l'ensemble de l'intervention avec et dans la classe



5, Chemin du Tapev
ZI Arlod - Bellegarde-sur-Valserine
01200 Valserhône
04 50 56 67 30 / Fax : 04 50 56 67 37
contact@sivalor.org
sivalor.org

TRI

Niveau(x) visé(s) : cycles 2 & 3

Durée : 1h30

Objectifs :

- Acquérir la notion de déchet et de tri
- Découvrir les différentes matières
- Connaître les différentes filières de tri

Déroulé de l'intervention :

- Définir ce qu'est un déchet
- Déterminer les différents endroits où l'on peut jeter des déchets : poubelle ordures ménagères, conteneurs de tri, déchèterie
- Explication des consignes de tri
- Apprendre à trier : jeu du tri
- Activités/jeux sur les consignes de tri en fonction niveau de la classe
- Bilan

Matériel nécessaire :

- Vidéoprojecteur
- Enceintes
- Aimants et support aimanté



5, Chemin du Tapey
ZI Arlod - Bellegarde-sur-Valserine
01200 Valsérhône
04 50 56 67 30 / Fax : 04 50 56 67 37
contact@sivalor.org
sivalor.org

RECYCLAGE

Niveau(x) visé(s) : cycles 2 & 3

Durée : 1h30

Pré requis : Connaître les consignes de tri et savoir reconnaître les différentes matières (plastique, papier, cartonnette, métal, verre)

Objectifs :

- Comprendre les notions de recyclage et de traitement des déchets
- Découvrir les différentes filières de recyclage

Déroulé de l'intervention :

- Point rapide sur les consignes de tri
- Découverte des différentes manières de valoriser les déchets : recyclage, incinération
- Explication du recyclage des déchets selon leur matière : plastique, papier, cartonnette, métal, verre
- Activités/jeux sur le recyclage en fonction du niveau de la classe
- Découverte des matières premières nécessaires à la fabrication des produits
- Bilan

Matériel nécessaire :

- Vidéoprojecteur
- Enceintes
- Aimants et support aimanté



CONSOMMATION

Niveau(x) visé(s) : CM1 et CM2

Durée : 1h30

Pré-requis : Notion de prix au kilo

Objectifs :

- Susciter la réflexion sur la production des déchets et les modes de consommation
- Aborder les notions d'emballage et de suremballage

Déroulé de l'intervention :

- Comprendre l'utilité d'un emballage, réflexion sur les informations que l'on trouve sur l'emballage (composition, poids, fabricant...)
- La liste de course et les achats éco responsables
- Comparer des produits jetables et durables
- Activités et jeux sur la consommation en fonction du niveau de la classe
- Bilan

Matériel nécessaire :

- Vidéoprojecteur
- Enceintes



5, Chemin du Tapey
ZI Artod - Bellegarde-sur-Valserine
01200 Valsérhône
04 50 56 67 30 / Fax : 04 50 56 67 37
contact@sivalor.org
sivalor.org

CENTRE DE TRI

Niveau(x) visé(s) : CM1 et CM2
1h30

Durée :

Pré-requis: Connaître les consignes de tri des déchets

Objectifs :

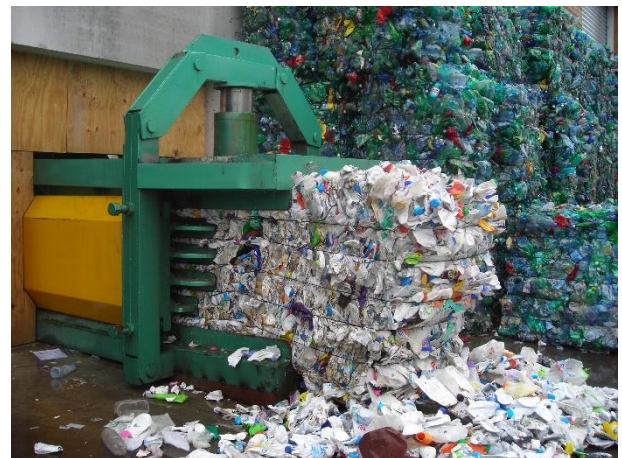
- Comprendre l'utilité et le fonctionnement d'un centre de tri des déchets
- Comprendre de manière simplifiée, le rôle et le fonctionnement des différentes machines

Déroulé de l'intervention :

- Point rapide sur les consignes de tri
- Réflexion sur l'utilité de trier les déchets (pourquoi ?) et introduction de la notion de recyclage
- Découverte du fonctionnement du centre de tri: les différentes machines et leur fonctionnement
- Activités/jeux sur le centre de tri en fonction de la classe
- Bilan

Matériel nécessaire :

- Vidéoprojecteur
- Enceintes



5, Chemin du Tapey
ZI Artod - Bellegarde-sur-Valserine
01200 Valsérhône
04 50 56 67 30 / Fax : 04 50 56 67 37
contact@sivalor.org
sivalor.org

COMPOSTAGE

Niveau(x) visé(s) : Cycles 2 et 3

Durée : 1h30

Objectifs :

- Comprendre la notion de déchets organiques
- Comprendre le principe du compostage
- Découvrir les « bestioles » du compost

Déroulé de l'intervention :

- Introduction au cycle de la nature et au compostage
- Découverte de la faune du sol : observation et identification des petites bêtes
- L'utilisation du compost
- Les bénéfices du compostage : production « engrais », réduction des déchets, diminution pollution
- Bilan

Matériel nécessaire :

- Vidéoprojecteur
- Enceintes

NB : En cas de présence d'un composteur dans l'école, l'animateur pourra proposer à l'enseignant un temps d'observation autour du composteur avec les élèves.



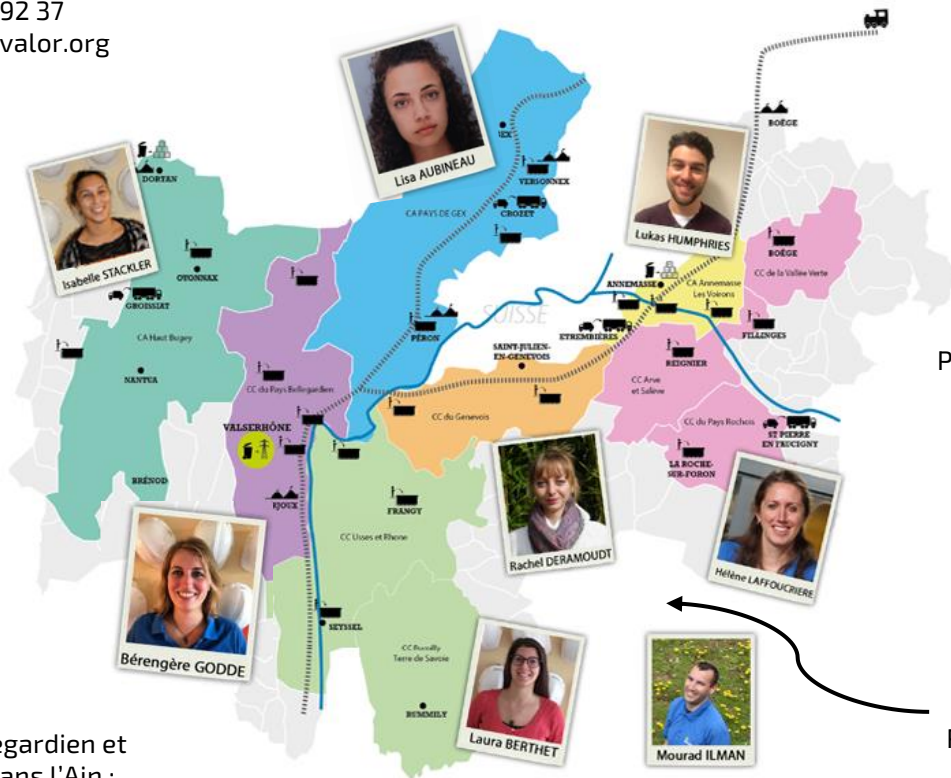
5, Chemin du Tapey
ZI Artod - Bellegarde-sur-Valserine
01200 Valsérhône
04 50 56 67 30 / Fax : 04 50 56 67 37
contact@sivalor.org
sivalor.org

Pour toute demande complémentaire sur les animations, les consignes de tri ou le montage d'un projet pédagogique avec le SIVALOR : **contactez nos animateurs !**

Pour le Haut Bugéy :
Isabelle STACKLER
06 31 60 92 37
i.stackler@sivalor.org

Pour le Pays de Gex :
Lisa AUBINEAU
06 08 27 27 36
l.aubineau@sivalor.org

Pour Annemasse Agglo :
Lukas HUMPHRIES
06 88 53 30 85
l.humphries@sivalor.org



Pour le Pays Bellegardien et le Compostage dans l'Ain :
Bérengère GODDE
06 89 83 21 58
b.godde@sivalor.org

Pour Rumilly Terre de Savoie et Usses et Rhône :
Laura MÜLLER
07 85 49 14 09
l.muller@sivalor.org

Pour le Compostage en Haute-Savoie:
Mourad ILMAN
06 77 63 93 15
m.ilman@sivalor.org

Pour le Pays Rochois, Arve et Salève et la Vallée Verte :
Hélène LAFFOUCRIÈRE
06 78 15 47 17
h.laffoucriere@sivalor.org

Pour le Genevois :
Rachel DERAMOUDT
06 74 78 59 65
r.deramoudt@sivalor.org



5, Chemin du Tapey
ZI Artod - Bellegarde-sur-Valserine
01200 Valserrhône
04 50 56 67 30 / Fax : 04 50 56 67 37
contact@sivalor.org
sivalor.org