

COMPOSTAGE INFOS

N°41

LETTRÉ D'INFORMATION DU SIVALOR / ÉTÉ 2022

sivalor
AIN ■ HAUTE-SAVOIE

Accélérateur de valorisation !

TOUT SAVOIR SUR LES ENGRAIS VERTS

Cultiver un ou des engrais verts fait partie des bonnes pratiques pour entretenir la fertilité du sol tout en lui conférant une bonne structure. C'est une façon écologique d'améliorer et de protéger sa terre à moindre coût. Cette culture non récoltée n'est pas pour autant une culture perdue, bien au contraire. Ces plantes annuelles ou vivaces sont cultivées pour leurs nombreux intérêts.

Les engrais verts enrichissent le sol

Au potager, et comme partout ailleurs, les plantes puisent dans la terre des éléments nutritifs que vous avez pu apportés sous forme d'engrais, de fumier ou de compost épanchés sur le sol. Dans la plupart des cas, les plantes ne consomment pas tous ces éléments nutritifs, et notamment l'azote disponible (dans le sol). Les engrais verts vont puiser cet azote pour leur croissance et le stocker dans leurs tissus. Une fois fauchés, cet azote sera restitué au sol grâce au travail des décomposeurs et des micro-organismes.



Les engrais verts structurent le sol et limitent les mauvaises herbes

Lorsque l'on démarre un jardin, le sol est parfois dégradé ou parfois envahi par les mauvaises herbes. Dans ces deux cas, les engrais verts peuvent être semés pour décompacter la terre grâce au développement des racines et favoriser la biodiversité du sol. La faune du sol trouvera nourriture et refuge grâce aux engrais verts et, le travail des vers de terre notamment, permettra aussi de mieux structurer le sol. Enfin, les engrais verts vont concurrencer les mauvaises herbes et étoufferont ces plantes indésirables du potager (le sarrasin et le seigle sont particulièrement efficaces).

JOURNÉE DÉCOUVERTE

2 SITES INDUSTRIELS ENGAGÉS DANS LA TRANSITION ÉCOLOGIQUE

13 & 27
JUILLET
06 & 17
AOÛT
2022

LE MATIN

De 10h à 12h
VALBON-PÔNE

UNITÉ DE VALORISATION ÉNERGETIQUE et Centre d'Immersion Educatif et Ludique (CIEL) DU SIVALOR

FAUSE DÉJEUNER

L'APRÈS-MIDI

De 14h à 16h
INJOUX-GENESSAT
BARRAGE-CENTRALE HYDROÉLECTRIQUE

TIRAGE AU SORT DU CADEAU



INFORMATION DÉCOUVERTE
sur www.sivalor.com/infos
du 20 10 70 71 72

sivalor
Accélérateur de valorisation !

LES CIRCUITS de l'énergie
CNR

Les engrais verts protègent la terre

Rien n'est pire qu'une terre à nu. La pluie, le vent, la sécheresse vont compacter la terre, faire disparaître la faune du sol et laisser s'échapper tous les éléments nutritifs. Le semis des engrais verts est rapide et permet d'agir sur deux niveaux : comme couvert végétal au dessus de la terre et comme aérateur du sol grâce au système racinaire des plantes.

Quelques exemples d'engrais verts

Le choix de l'engrais vert se fait en fonction de plusieurs critères comme la période de semis, l'effet recherché (apport d'azote, couvert végétal...) ou encore la culture envisagée à la suite de l'engrais vert (on évitera la culture d'une plante de la même famille que l'engrais vert utilisé).

Voici quelques exemples d'engrais verts :

- ⇒ Phacélie (Hydrophyllacée) : structure le sol, mellifère.
- ⇒ Moutarde blanche (Brassicacée) : croissance rapide qui étouffe les mauvaises herbes.
- ⇒ Cameline (Brassicacée) : décompacte et étouffe les mauvaises herbes, idéale pour les sols pauvres.
- ⇒ Sarrasin (Polygonacée) : décompactant.
- ⇒ Fenugrec (Fabacée) : enrichit le sol en azote, adapté aux sols calcaires et aux climats secs.
- ⇒ Trèfle blanc ou violet (Fabacée) : fixe l'azote du sol, mellifère.
- ⇒ Luzerne (Fabacée) : décompactant.
- ⇒ Sainfoin (Fabacée) : fixe l'azote du sol, très résistant au gel.
- ⇒ Seigle (Poacée) : Couvert végétal idéal pour l'hiver.

Pour conclure, sachez que les engrais verts peuvent être utilisés seuls ou combinés entre eux pour accroître leurs bénéfices.



ZOOM SUR ...

LE COMPOSTEUR ÉLECTRO-MÉCANIQUE

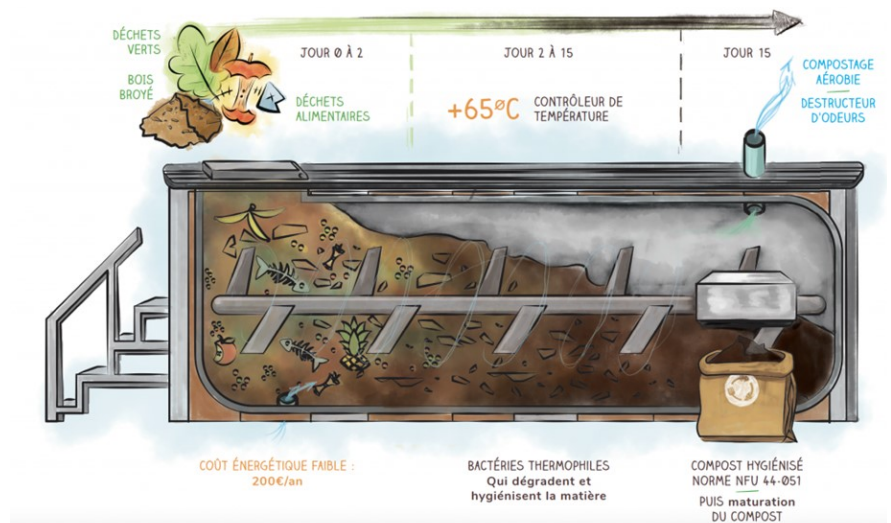
Le composteur électro-mécanique est un appareil de fermentation aérobie de la matière organique de grande capacité. Le processus de compostage se fait sur le lieu de production des biodéchets avec un traitement hors-sol de la matière. Mais comment fonctionne cette machine qui peut traiter plusieurs tonnes de biodéchets par an ?

Comment cela fonctionne ?

Le composteur électro-mécanique se présente sous la forme d'une cuve munie de pales. Celles-ci brassent régulièrement la matière et assurent une oxygénation optimale pour le développement et le travail des bactéries aérobies. Grâce à leur activité, la température va augmenter permettant une hygiénisation de la matière et une décomposition rapide des déchets (environ 30 fois plus rapide qu'un composteur de jardin !).

Pour fonctionner, on insère régulièrement des biodéchets en mélange avec de la matière structurante et carbonée comme des pellets de bois ou toute matière très sèche pour absorber l'humidité des déchets de cuisine. Ce mélange va progresser de façon continue dans la cuve, tout en étant brassé par les pales entraînés par un moteur.

Le processus est entièrement contrôlé grâce à des sondes qui permettent de



surveiller la température (qui doit être comprise entre 50 et 80°C), et le taux d'humidité pour obtenir une hygiénisation parfaite du compost.

Au bout de deux semaines, le produit obtenu n'est pas encore du compost. Celui-ci devra être mis en maturation deux mois afin d'obtenir un compost mûr et prêt à être utilisé.

Quels sont les avantages du composteur électro-mécanique ?

Le premier intérêt de cet appareil est la possibilité de traiter de grandes quantités de biodéchets sur place. Il existe des appareils pouvant traiter de 50 à 350 kg journaliers de biodéchets, permettant de répondre aux besoins de n'importe quel producteur de biodéchets (restaurants, cantines scolaires...).

Par ailleurs, la rapidité de traitement permet d'évacuer tout de suite le compost obtenu et d'avoir une matière valorisable. Enfin, le tri des biodéchets est simplifié car

l'ensemble des déchets organiques est accepté y compris la viande, les os, les emballages avec le label « Ok Compost » et bien sûr les fruits et légumes.

Le coût d'achat et d'entretien de cet appareil n'est pas négligeable, plusieurs dizaines de milliers d'euros, et est donc à privilégier sur des lieux de grosses productions de biodéchets. Toutefois, le système permet d'éviter une collecte des biodéchets très contraignante.

Depuis le 1er 2016, les structures qui produisent plus de 10 tonnes par an de biodéchets ont l'obligation de les trier et de les valoriser dans des filières adaptées. Au 1er janvier 2024, la loi va être généralisée à tous avec l'objectif de favoriser le retour à la terre de ces millions de tonnes de biodéchets. Le composteur électro-mécanique fait donc d'ores et déjà partie de ces nombreuses solutions techniques qui répondront aux exigences de la loi.

L'info en plus : FAITES POUSSER UNE PRAIRIE FLEURIE !

La prairie fleurie est la solution idéale pour (re)mettre un peu de nature dans votre jardin car elle présente de nombreux avantages. Du point de vue esthétique, le décor d'une prairie est plus champêtre qu'une simple surface enherbée. Mais l'intérêt principal est de créer un lieu formidable pour la biodiversité. La prairie fleurie est une zone de refuge et une source de nourriture pour les petites bêtes auxiliaires du jardin, notamment les pollinisateurs. Ces derniers en profiteront pour passer dans votre potager pour polliniser vos cultures. L'entretien d'une prairie fleurie est considérablement réduit par rapport à un gazon à tondre et à arroser régulièrement pour qu'il reste vert.

Quoi de plus formidable qu'une vue pleine de couleurs avec des abeilles, des papillons et des oiseaux qui s'ébattent dans votre jardin !

Mourad ILMAN : 5, Chemin du Tapey - ZI Arlod
Bellegarde-sur-Valserine - 01200 Valserhône
TÉL. : 06 77 63 93 15 / EMAIL : m.ilman@sivalor.org
WEB : sivalor.org

sivalor
AIN ■ HAUTE-SAOIE

Accélérateur de valorisation !